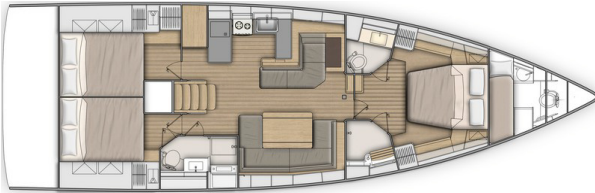
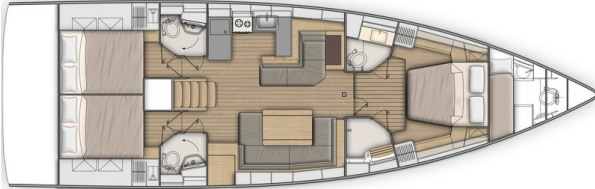




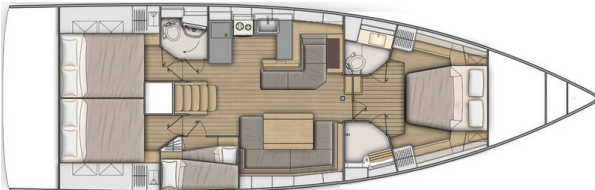
Versione 3 cabine 2 locali bagno:



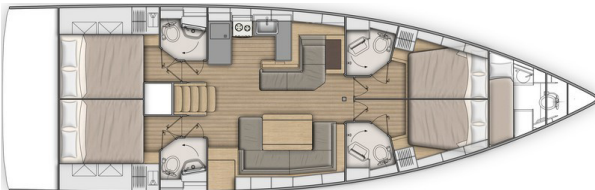
Versione 3 cabine 3 locali bagno:



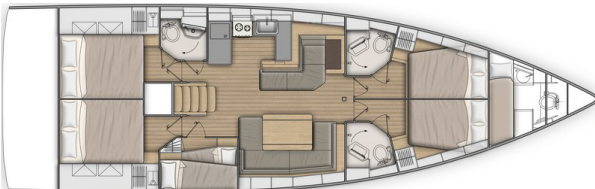
Versione 4 cabine 2 locali bagno:



Versione 4 cabine 4 locali bagno:



Versione 5 cabine 3 locali bagno:



## CARATTERISTICHE GENERALI

• Lunghezza fuori tutto (con delfiniera)	15,94 m	52'4"
• Lunghezza fuori tutto (Di serie)	15,43 m	50'7"
• Lunghezza scafo	14,98 m	49'2"
• Lunghezza al galleggiamento	14,52 m	47'8"
• Larghezza scafo	4,80 m	15'9"
• Pescaggio lungo (Ghisa)	2,36 m	7'9"
• Peso chiglia lunga	3 396 kg	7,485 lbs
• Pescaggio corto (Ghisa)	1,92 m	6'4"
• Peso chiglia corta	3 604 kg	7,943 lbs
• Pescaggio prestazione (Ghisa/Piombo)	2,88 m	9'5"
• Peso zavorra prestazione	3 198 kg	7,048 lbs
• Altezza massima:		
• Albero 2 piani di crocette	21,40 m	70'3"
• Albero performance	22,91 m	75'2"
• Dislocamento a vuoto	13 930 kg	30,702 lbs
• Capacità serbatoio carburante (Di serie)	200 L	53 US Gal
• Capacità serbatoio carburante (Opzione)	200 L	53 US Gal
• Capacità acqua dolce (Di serie)	440 L	116 US Gal
• Capacità acqua dolce (Opzione)	330 L	87 US Gal
• Potenza motore (Di serie)	80 Hp	80 HP
• Potenza motore (Opzione)	110 Hp	110 HP

## ARCHITETTI / DESIGNER

- Architetto navale: Berret Racoupeau Yacht Design
- Architettura esterna ed interna: Nauta Design

## ATTESTATO CERTIFICAZIONE CE

- Categoria A - 13 persone
- Categoria B - 14 persone
- Categoria C - 16 persone

## SUPERFICE E PIANO DI VELATURA

• Randa avvolgibile (Di serie)	45 m <sup>2</sup>	484 sq/ft
• Fiocco autovirante (Di serie)	46,1 m <sup>2</sup>	496 sq/ft
• Randa classica	57 m <sup>2</sup>	613 sq/ft
• Genoa - 105 %	65 m <sup>2</sup>	700 sq/ft
• Code 0	138 m <sup>2</sup>	1,485 sq/ft
• Spi asimmetrico	180 m <sup>2</sup>	1,937 sq/ft
• I	18,32 m	60'1"
• J	6,3 m	20'8"
• P - Avvolgiranda	17,47 m	57'4"
• P - Albero 2 piani di crocette	17,58 m	57'8"
• E	5,50 m	18'1"

## PERFORMANCE (Albero 3 piani)

• Randa classica	63,5 m <sup>2</sup>	683 sq/ft
• Genoa	72 m <sup>2</sup>	775 sq/ft
• I	19,82 m	65'
• J	6,3 m	20'8"
• P	19,20 m	63'
• E	5,50 m	18'1"

**EQUIPAGGIAMENTO STANDARD****COSTRUZIONE**

- Progetto realizzato in osservanza delle Direttive Europee e della certificazione CE
- Scafo ad infusione (Poliestere / Sandwich balsa)
- Contro stampo strutturale ad infusione monolitica (Tessuti - resina) incollato allo scafo
- Ponte a iniezione in sandwich di fibra di vetro e schiuma Saerform, rivestito di antiderapante tipo "punta di diamante"
- Chiglia in ghisa fissata con bulloni e contropiastra inox incollata
- Doppie pale del timone sospese con assi inox
- Scafo color bianco - Decorazione scafo grigio metallo
- 8 Oblò di murata

**EQUIPAGGIAMENTO DI COPERTA****ATTREZZATURE**

- Albero avvolgitore anodizzato posto sul ponte, 2 Ordini di crocette ac-quartierate
- Boma in alluminio anodizzato
- Sartieme fisso in inox spiroidale
- Paterazzo semplice a zampa d'oca con tenditore
- Vang rigido con paranco
- Fiocco auto virante con avvolgitore sul ponte
- 2 Bozzelli Stand Up della scotta della randa sul roof
- 1 Binario della scotta del fiocco auto virante con carrello
- Manovre riportate ai posti al timone (tranne amantiglio boma e drizza di genoa)
- Manovre correnti complete: Drizza randa, Drizza del genoa con binario di tesatura all'albero, Amantiglio del boma con galloccia all'albero, scotta di randa, 1 Scotta del fiocco autovirante
- 6 Stopper di drizza
- Copridrizza
- 2 Drizze bandiera

**VERRICELLO**

- 1 Winch di manovra self tailing (H46.2 STA) a ogni posto al timone
- 1 Manovella di winch alluminio Speed Grip
- 2 Sacche per manovelle whinch

**PIANO VELICO**

- Avvolgitore randa Dacron, con protezione UV Natural
- Fiocco auto virante Dacron con protezione UV Natural

**ORMEGGIO - ANCORAGGIO**

- Gavone ancora auto-svuotante - Golfare
- musone di prua inox semplice musone disassato
- verricello elettrico verticale 12 V - 1 500 W - Telecomando
- 6 bitte d'ormeggio alluminio, Lunghezza: 400 mm / 15<sup>3</sup>/<sub>4</sub> - protezioni inox

**CALA VELE**

- Accesso dal passauomo di coperta T70, Larghezza passaggio: 62 cm / 2'
- Scaletta inox
- Stipetti
- Illuminazione
- 1 Presa 230 V

**PROTEZIONI PER LA SICUREZZA**

- 1 pulpito di prua inox aperto
- 2 pulpiti di poppa inox
- 2 corrimano inox su tuga
- 1 supporto per salvagente
- Anelli per porta bandiera su pulpito
- Draglie doppie e candeliere inox, 650 mm / 2'2"
- Scala di soccorso sul balcone a poppa

**POZZETTO**

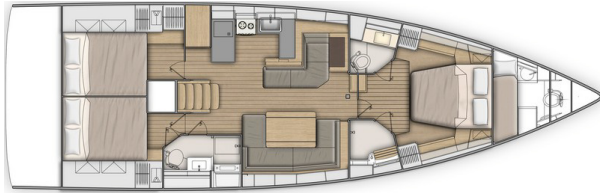
- Fondo pozzetto auto-svuotante
- 2 Gavoni a tenuta stagna sotto le panche del pozzetto
- 1 Gavone nel fondo del pozzetto
- 1 Bombola del gas sotto il sedile del posto al timone a sinistra
- Sedute di pozzetto listellati legno massello
- Sedute timoniere, listellato legno con gavone di sistemazione a dritta
- Fermapiede pilota a scomparsa
- 2 console timone a ruota: Timone a ruota inox (diametro 900 mm / 2'11") - Rivestimento cuoio antracite - Strumenti di guida su postazione di timoneria - Sistema di trasmissione a frenelli tessili - Tientibene inox
- 2 Bocchettoni del ponte di accesso sistema barra di rispetto
- 1 Barra di rispetto
- 1 bussola sul tavolo del pozzetto
- Leva telecomando invertitore e quadro motore lato dx
- Tavolo di pozzetto, supporto inox, 2 lette con placcatura in teak, 4 portabevande, corrimano inox, gavoni BIB
- 1 Doccia di pozzetto con miscelatore
- 2 Porte della discesa con cerniere in PMMA - Passauomo scorrevole in PMMA

**PIATTAFORMA BAGNO / SPECCHIO DI POPPA**

- Specchio di poppa ribaltabile e apribile trasformabile in prendi sole (2,65 m x 0,80 m / 8'8" x 2'7")
- Gradino intermedio di accesso al pozzetto
- Apertura con comando elettrico
- Legno massello naturale listellato su piattaforma bagno
- 1 Scala da bagno inox rimovibile con apposita sistemazione nel pozzetto

**ALLESTIMENTI**

- Legni Alpi Noce
- Pagliolato stratificato tipo Rovere Aleve
- Rivestimenti tessuto
- Rivestimento in quadrato (Beige)
- Materassi nelle cabine, Schiuma HR 35kg/m3

**Versione standard: Versione 3 cabine 2 locali bagno****DISCESA SOTTOCOPERTA**

Altezza interna: 2,03 m / 6'8"

- Ingresso quadrato in legno con gradini sospesi in legno con rivestimento antiscivolo
- 2 Corrimani inox rivestito in cuoio antracite

**QUADRATO - A DRTTA**

Altezza interna: 2,03 m / 6'8"

- Divanetto a U - con cuscineria
- 1 Lampada per la lettura, flessibile e orientabile
- Tavolo in quadrato - ripiano in legno laccato
- Alloggiamenti sotto i sedili
- Portabottiglie dietro la seduta attigua alla paratia a prua
- 2 Vetrate panoramiche di tuga con tende
- 2 Oblò di murata
- 1 Oblò apribile su mastra nella vetrata laterale
- 2 Pannelli ponte apribili con oscurante/zanzariera

**TAVOLO DA CARTEGGIO - A SINISTRA**

Altezza interna: 1,97 m / 6'6"

- Tavolo con piano ribaltabile - Falchetta in legno modellato - rivestimento laminato
- Seduta con schienale, funzione canapè
- Pannello elettrico che permette di accedere ai collegamenti elettrici
- 1 Lampada per la lettura, flessibile e orientabile
- 2 Prese USB
- Libreria contro la paratia a prua
- 1 oblò di murata

**CUCINA - A SINISTRA**

Altezza interna: 1,94 m / 6'4"

- La Cucina a U
- Piano di lavoro in laminato Clay con falchette Corian
- Lavello inox 1 vasca rettangolare - 1 con rubinetto miscelatore con acqua calda/fredda pressurizzata
- 1 fornello gas 2 fuochi - forno inox montato su cardani - Tientibene
- 1 ghiacciaia 85 litri, con apertura a pozzetto (senza gruppo freddo)
- 1 frigorifero 130 litri (12 V), con apertura frontale
- Armadi e stipetti chiusi con vani
- Pattumiera con accesso sul piano di lavoro
- 1 Mobile: 3 Cassetti
- 1 Oblò apribile su bordo verticale con tende sulla vetrata laterale
- 1 oblò di murata

**RETRO-CUCINA - A SINISTRA**

Altezza interna: 1,98 m / 6'6"

- Accesso tramite la cucina
- Ampio spazio per stivaggio (1 Appendiabiti, Armadi a muro)
- Spazio per lavatrice ( in opzione) al posto del mobile alto
- Spazio per la cantinetta per il vino o cella frigorifera negativa, 1 cassetto (in opzione) al posto del mobile basso
- 1 Oblò apribile su mastra nella vetrata laterale

**CABINA ARMATORE**

Altezza interna: 1,95 m / 6'5"

- Letto doppio centrale tipo letto a isola, montato su attuatori a gas (2,05 m x 1,60 m x 1,23 m / 6'9" x 5'3" x 4")
- 2 Appendiabiti, Stipetti aperti lungo lo scafo, 6 Armadietti alti, 1 Alloggiamenti sotto il letto (Cassetto sotto il letto + Cassetto centrale sotto il letto con contenitore)
- 1 Sedile con contenitore ad ogni lato del letto
- 2 Comodino con ribalta
- 2 Lampade da tavolo
- 2 Prese USB
- 1 Scarpiera bassa, 1 Specchio su paratia
- 2 Passuomi di coperta a filo apribili con oscurante/zanzariera
- 2 Oblò dello scafo con tenda scorrevole

**2 BAGNI APPARTATI:**

Altezza interna: 1,85 m / 6'1"

lato sinistro:

- WC marino manuale
- 1 Serbatoio rigido acque nere 80 L / 21 US Gal
- Vasca poliestere bianca integrata al piano di lavoro in Corian Clay, Miscelatore
- 1 Armadietto in bagno - Specchio
- Accessori toilette
- 1 Passuomi su coperta a filo apribile con oscurante/zanzariera

lato destro:

- Doccia con seduta in legno, pavimento della doccia in poliestere bianco
- 2 Armadietti del bagno
- 1 Passuomi su coperta a filo apribile con oscurante/zanzariera

**CABINA DI POPPA A SINISTRA**

Altezza interna: 1,97 m / 6'6"

- 1 Letto doppio (2,10 m x 1,60 m / 6'11" x 5'3")
- 2 Appendiabiti - 1 Armadio a muro - Stipetti chiusi
- 1 Ripiano accesso al letto
- 2 lampade da lettura flessibili ed orientabili dalla testata del letto
- 1 Presa USB
- 1 Oblò dello scafo con tenda scorrevole
- 1 Vetrata apribile del pozzetto con tende sotto le sedute del pozzetto
- 1 Vetrata fissa del pozzetto con tenda sula mastra del boccaporto

**CABINA DI POPPA A DRTTA**

Altezza interna: 1,97 m / 6'6"

- 1 Letto doppio (2,10 m x 1,60 m / 6'11" x 5'3")
- 1 Appendiabiti - 1 Armadio a muro - Stipetti chiusi
- 1 Ripiano accesso al letto
- 2 lampade da lettura flessibili ed orientabili dalla testata del letto
- 1 Presa USB
- Porta di accesso al bagno di poppa
- 1 Oblò dello scafo con tenda scorrevole
- 1 Vetrata apribile del pozzetto con tende sotto le sedute del pozzetto
- 1 Vetrata fissa del pozzetto con tenda sula mastra del boccaporto

**BAGNO DI POPPA - A DRTTA**

Altezza interna: 1,83 m / 6'

- Accesso quadrato e cabina poppiera lato destro
- Doccia separata - 1 Miscelatore - Pavimento della doccia in poliestere bianco
- Piano di lavoro in Corian Clay con vasca contenitore autosvuotante
- 1 WC marino manuale
- 1 Serbatoio rigido acque nere 80 L / 21 US Gal
- Lavandino - 1 Miscelatore
- 1 Armadietto in bagno + Alloggiamento sotto il lavello
- 2 Specchi
- Accessori toilette
- 1 Oblò apribile su bordo verticale con tende sulla vetrata laterale

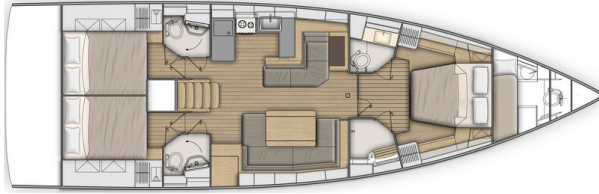
**RETRO-CUCINA - A DRTTA**

in fondo alla discesa

- standard : 1 Appendiabiti, Armadio a muro
- Spazio per lavatrice ( in opzione) al posto del mobile alto
- Spazio per la cantinetta per il vino o cella frigorifera negativa, 1 cassetto (in opzione) al posto del mobile basso



## Versione 3 cabine 3 locali bagno



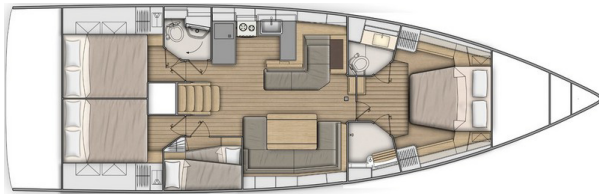
Il retrocucina passa a dritta ed è sostituito da un bagno.

Le cabine a poppa sono simmetriche.

I bagni a poppa a dritta e a sinistra sono simmetrici:

- Accesso quadrato e cabina poppiera
- 1 Spazio doccia raggiungibile ruotando la vasca
- 1 WC marino manuale
- 1 Serbatoio rigido acque nere 80 L / 21 US Gal
- 2 Specchi
- Accessori toilette
- 1 Oblò apribile su bordo verticale con tende sulla vetrata laterale

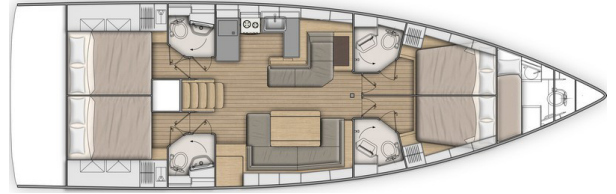
## Versione 4 cabine 2 locali bagno



Il bagno a dritta della versione standard è sostituito da una cabina con i letti a castello.

- Altezza interna: 1,83 m / 6'
- 2 Letti a castello: Letto superiore (1,95 m x 0,79 m - 0,54 m / 6'5" x 2'7" - 1'9") - Letto inferiore (1,93 m x 0,60 m - 0,43 m / 6'4" x 2' - 1'5")
- Alloggiamenti
- 1 Oblò apribile su mastra con tendina

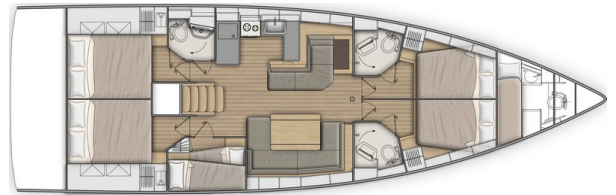
## Versione 4 cabine 4 locali bagno



Il quadrato è invariato, le cabine e i bagni a poppa sono identici alla versione 3 cabine, 3 bagni.

A Prua: 2 cabine ciascuna con il suo bagno privato.

## Versione 5 cabine 3 locali bagno



Il bagno a dritta della versione standard è sostituito da una cabina con i letti a castello:

- Altezza interna: 1,83 m / 6'
- 2 Letti a castello: Letto superiore (1,95 m x 0,79 m - 0,54 m / 6'5" x 2'7" - 1'9") - Letto inferiore (1,93 m x 0,60 m - 0,43 m / 6'4" x 2' - 1'5")
- Alloggiamenti
- 1 Oblò apribile su mastra con tendina

## 2 CABINE DI PRUA SIMMETRICHE

Altezza interna: 1,93 m / 6'4"

- 1 Letto doppio (2 m x 1,36 m x 1,16 m / 6'7" x 4'6" x 3'10")
- 1 Appendiabiti - 2 Mobili alti chiusi, 1 Stipetto aperto
- 1 Cassetto sotto il letto
- 2 Lampade orientabili
- 1 Passauomo su coperta a filo apribile con oscurante/zanzariera
- 1 Oblò dello scafo con tenda scorrevole
- 1 Presa USB
- Porta d'accesso al bagno



## MOTORIZZAZIONE

---

- Motore Yanmar Diesel:
  - 80 Hp/80 HP, Sail Drive, Common Rail (Di serie)
  - 80 Hp/80 HP, Common Rail, Dock & Go (Opzione)
  - 110 Hp/110 HP, Asse elica, Common Rail (Opzione)
- Leva telecomando invertitore e quadro motore lato dx
- vano motore: Schiuma isolamento acustico - Ventilazione: 3 presa d'aria e 1 uscita d'aria forzata
- 1 Alternatore 12 V / 125 Ah
- 1 Serbatoio Gasolio roto-stampato 200 l / 53 US Gal (sotto cuccetta di poppa lato destro) - Indicatore elettronico - allarme riserva - 1 Tappo di riempimento
- Filtri: Acqua di mare - Gasolio - Decantatore
- Elica tripala fissa
- 1 Accesso al motore dalla discesa (apertura con 2 pistoni a gas) - 2 Accesso motore da cabine di poppa

## ELETTRICITÀ

---

- Circuito 12 V
- 2 Batterie ausiliarie (140 Ah) - 1 Batteria motore (120 Ah)
- 1 Ripartitore di carica
- Quadro elettrico 12 V (Fusibili - Voltmetro - Indicatore acqua - Indicatore carburante - Allarme batterie - Allarme carburante - Allarme acqua)
- 6 Prese 230 V
- 6 Prese USB
- 1 Presa di banchina (230 V)
- Illuminazione LED: Plafoniere - Luci di lettura - lampada da lettura, flessibile ed orientabile
- Luci di navigazione LED: 1 Luci di via - 1 Luce navigazione motore a mezzo albero - 1 luce ancoraggio in testa d'albero
- Predisposizione cablaggi

## IMPIANTO IDRICO

---

- 1 Serbatoio acqua dolce rotostampato 400 L / 106 US Gal, sotto cuccetta cabina di prua - 1 Tappo di riempimento
- Autoclave elettrica sotto pressione - Vaso d'espansione - filtro di protezione circuito
- Boiler elettrico 40 L / 11 US Gal (utilizzo motore)
- 1 Serbatoio rigido acque nere 80 L/21 US Gal per ogni WC
- Pompe elettriche scarico doccia
- 1 Pompa di sentina elettrica
- 1 Pompa di sentina manuale
- 1 pompa elettrica scarico ghiacciaia

## GAS

---

- 1 Vano per 2 bombole gas nel pozzetto (Diametro: 0,28 m/ 11" x Altezza: 0,44 m/ 1'5")
- Erogatore e rubinetto di sicurezza
- Rilevatore di fughe di gas



## ALLESTIMENTI & PACK

### ALLESTIMENTO COMFORT

---

- Estensioni delle sedute del pozzetto + 2 custodie per drizze al di sotto
- Hi-Fi: Fusion + Altoparlanti interni & Alti parlanti esterni stagni
- Cucina: Fornello forno/grill 2 fuochi su cardano Luxe
- Cucina: Frigo 12 V in ghiacciaia con apertura a pozzetto (Freddo negativo)
- Cucina: Copertura sul lavandino in Clay compatta con tagliere
- Rivestimento (cabine): Beige
- Zanzariere per oblò
- 3 Batterie ausiliarie 140 Ampere supplementari
- 1 Caricatore di batterie 60 Ampere supplementare
- Batterie AGM In sostituzione dello standard
- Quadrato & Cucina: Illuminazione indiretta LED
- Indicatore carica delle batterie (Schermo Navicolor)
- Yacht Case - Set piatti bicchieri e posate

### PACK ELETTRONICI: B&G

---

#### PACK COASTAL

- Console del timone a destra: 1 Touchscreen multifunzione Zeus<sup>3</sup> 7" wide wireless (GPS, Plotter, Lettore di mappe - Cartografia Navionics Silver pre-caricata)
- Postazioni al timone a sinistra e dritta: 1 Visualizzare Triton<sup>2</sup>
- Wind Sensor (Tempo, Anemometro)
- Sonda (Ecoscandaglio, Speedometro, Temperatura)
- Pilota automatico NAC3 + Comando al posto di governo
- VHF fisso V90S, funzione ricevitore AIS
- Windex
- Telo di protezione (Cadet Grey):
  - lato destro: Timone a ruota & console
  - lato sinistro: Timone a ruota

#### PACK OFFSHORE

- Console del timone a lato sinistro:
  - 1 Touchscreen multifunzione Zeus<sup>3</sup> 7" wide wireless (GPS, Plotter, Lettore di mappe - Cartografia Navionics Silver pre-caricata)
  - 1 Visualizzare Triton<sup>2</sup>
- Comando pilota wifi WR10
- Interfaccia PC
- Telo di protezione (Cadet Grey): Timone a ruota & console

#### PACK COASTAL + OFFSHORE - GRANDI CONSOLE (richiede l'elica di prua)

- Console XXL sul lato sinistro e sul lato destro
- 1 Touchscreen multifunzione Zeus<sup>3</sup> 9", su ogni console
- 1 Visualizzare Triton<sup>2</sup>, sulla console lato sinistro
- 2 Display Triton<sup>2</sup>, sulla coperta (1 lato sinistro, 1 lato destro)
- Telecomando invertitore elettrico, sulla console lato destro
- Wind Sensor (Tempo, Anemometro)
- Sonda (Ecoscandaglio, Speedometro, Temperatura)
- Pilota automatico NAC3 + Comando, sulla console lato sinistro
- Comando pilota wifi WR10
- VHF fisso V90S, funzione ricevitore AIS
- Interfaccia PC
- Telo di protezione (Cadet Grey): Timone a ruota & console
- Comando verricello con conta-catena, sulla console lato destro
- Comando elica di prua, sulla console lato destro

#### PACK FASTNET

- 3 Ripetitori piede dell'albero
- AIS500
- Ripetitore VHF H50 wireless

**PACK PERFORMANCE**

- Vele in opzione (membrana Black Technora, grigia)

**PACK FIRST LINE ALU**

- Albero classico Prestazione ritenuto alluminio (Z Diffusion), 3 Ordini di crocette ac-quartierate (+ 1,50 m / 4'11"). Binari + Binario della randa con cuscinetti
- Sartame fisso Dyform
- Paterazzo idraulico tessile
- Avvolgitore genoa Flatdeck
- Sartame corrente Prestazione, Dyneema (Randa, Genoa, Code 0, Spi asimmetrico, Drizze)
- German system (Scotta della randa alla tedesca alla postazione al timone)
- Bozzelli Harken Black Magic (In sostituzione dello standard)
- Binari delle scotte del genoa sui passavanti con va e vieni
- Winch Upgrade Harken Performa (2 Winch elettrici di manovra H50.2 STPEH - 2 Winch manuali delle scotte del genoa H60.2 STP) in sostituzione dei winch inclusi nella versione standard
- Ruote timoni bianche in composito
- Delfiniera poliestere con gavone porta ancora integrato e briglia (per utilizzo Code 0 e spi asimmetrico)
- Decorazione dello scafo First Line (rossa)

**PACK FIRST LINE CARBON**

- Albero classico prestazione in carbonio (Axxon), 3 Ordini di crocette tenditrici in alluminio anodizzato nere (+ 1,50 m / 4'11"). Binari dell'albero + Binario della randa con cuscinetti
- Boma in alluminio anodizzato nero
- Sartame fisso Dyform
- Paterazzo idraulico tessile
- Avvolgitore genoa Flatdeck
- Sartame corrente Prestazione (Dyneema)
- German system (Scotta della randa alla tedesca alla postazione al timone)
- Bozzelli Harken Black Magic (In sostituzione dello standard)
- Binari delle scotte del genoa sui passavanti con va e vieni
- Winch Upgrade Harken Performa (2 Winch elettrici di manovra H50.2 STPEH - 2 Winch manuali delle scotte del genoa H60.2 STP) in sostituzione dei winch inclusi nella versione standard
- Timoni a ruota composita neri
- Delfiniera poliestere con gavone porta ancora integrato e briglia (per utilizzo Code 0 e spi asimmetrico)
- Decorazione dello scafo First Line (rossa)

**PACKS SARTIAME (Incompatibile Pack First Line)**

	PACK DOWNWIND	PACK UPWIND	PACK DOWNWIND + UPWIND
• 2 Winch scotte genoa (H 60.2 STA) + 1 Manovella winch	■	■	■
• Delfiniera poliestere con gavone porta ancora integrato e briglia (per utilizzo Code 0 e spi asimmetrico)	■		■
• Attrezzatura spi asimmetrica / Attrezzatura Code 0	■		■
• German system (Scotta della randa alla tedesca alla postazione al timone) + 3 Blocchi a dritta supplementari	■	■	■
• Rotaia di scotta di genoa sui passavanti + Sartame completo del genoa (Scotte genoa, Bozzelli di rinvio)		■	■
• Genoa Dacron con avvolgitore (in sostituzione del fiocco auto virante standard)		■	■

**PACK ALBERO CLASSICO**

- Albero classico  $\frac{9}{10}$ e alluminio anodizzato, 2 Piani di crocette
- Randa semi full batten (il fiocco autovirante standard resta)
- 3 Blocchi delle drizze supplementari
- Lazy Jack e Lazy Bag color Natural

**PACK TENDER**

- Gru retrattili (lunghezza massima del tender: 3,10 m / 10'2")
- Gonfiatoio (apparecchio utilizzato anche per sgonfiare) elettrico
- Supporto motore fuoribordo

**OPZIONI****ELETRONICA DI NAVIGAZIONE: B&G**

- Radar 4G
- Tavolo da carteggio: Schermo multifunzione Zeus<sup>3</sup> 9" wide wireless
- Combiné VHF H50 wireless
- AIS 500
- Sonda Forward Scan (Vista sott'acqua a prua)
- Schermi Upgrade 9" (con il pack Offshore)

**ATTREZZATURE - PIANO VELICO**

- Boma a "canoa" anodizzato grigio con telone Natural per Pack First Line Alu
- Boma a "canoa" laccato nero con telone Graphite per Pack First Line Carbon
- Randa Hydranet (per albero classico alluminio 2 crocette)
- Randa & Genoa Prestazione: Custodia Black Technora, Fascia di protezione UV colore Natural, Lazy bag & Lazy Jack Natural, Randa full batten e carrelli a rulli (richiede pack First Line)
- Genoa Hydranet con avvolgitore 105%, taglio tri-radiale, Fascia di protezione UV colore Natural Incompatibili col Pack First Line (in sostituzione del fiocco autovirante Dacron, Compatibile albero avvolgitore e 2 crocette, richiede pack sartiame)
- Fiocco autovirante Hydranet all'avvolgitore, taglio tri-radiale, Fascia di protezione UV colore Natural (in sostituzione del fiocco autovirante Dacron) Compatibile albero avvolgitore e 2 crocette
- Code 0 su avvolgitore (Incompatibili col Pack First Line)
- Paterazzo idraulico (per albero classico 2 piani di crocette)
- 1 Archetto della randa poliestere con 2 bozzelli Stand-up della scotta della randa
- Sartiame trinchetta (Puleggia di drizza con blocco + Landa per la trinchetta in coperta + 1 Scotta di trinchetta autovirante)

**VERRICELLO**

- 1 Winch elettrico di manovra lato sinistro - H46.2 STAEH (In sostituzione dello standard)
- 1 Winch elettrico di manovra lato destro - H46.2 STAEH (Incompatibile Pack First Line)
- 2 Winch elettrici di scotta di genoa - H60.2 STAEH (richiede pack Downwind o Upwind pack - Incompatibile Pack First Line)
- 2 Winch elettrici delle scotte del genoa Harken Performa - H60.2 STP (richiede pack First Line)
- Winch AST (Harken)

**SCAFO - COPERTA - POZZETTO**

- Resina gel coat blu o grigio perla (con adesivo corrispondente sulle coperture della drizza)
- Fondo pozzetto listellato in legno massello
- Passavanti listellati in legno massello
- Plancia di discesa a listelli di legno massiccio
- Tavolo di pozzetto "Luxe" poliestere/legno + Fodera di protezione PVC bianco, Tientibene inox, Illuminazione, Ghiacciaia 15 L integrata
- Piastra del pozzetto gas
- Capote "Luxe", Vetrate Strataglass, Cadet Grey (2 Versioni: con e senza archetto della Randa)
- Bimini "Luxe", con teli oscuranti e illuminazione LED, Vetrate Strataglass, Cadet Grey (2 Versioni: con e senza archetto della Randa)
- Chiusura integrale per il pozzetto Cadet Grey
- Telo Parasole (Tuga), Cadet Grey
- Cuscini pozzetto Dolce 51
- 2 Materassini con schienale inclinabile e porta bicchieri integrati
- Elica di prua
- Galloce in alluminio a scomparsa NOMEN (In sostituzione dello standard)
- Passacavo a poppa
- Elica a 3 pale abbattibili
- Ruote del timone composite bianche o nere (Incompatibile Pack First Line)
- Kit ormeggio/ancoraggio completo
- Telecomando invertitore elettrico + Comando elica di prua, sulla console lato destro (esclusivamente con schermi 7")
- Apertura di taglio sul lato sinistro e sul lato destro
- Comando verricello pozzetto con conta-catena
- Supporto motore fuoribordo (Incompatibili col Pack Tender)
- Telecomando per inclinare il pannello esterno dello specchio di poppa
- Proiettori sottomarini (x 4)
- Presa d'acqua dolce di banchina
- Pompa lavaggio ponte acqua dolce/acqua di mare
- 1 Oblò apribile supplementare, nelle cabine a poppa (su battente)
- Grande scaletta bagno fissa sulla piattaforma a poppa (In sostituzione dello standard)

**VERSIONE DOCK & GO**

- Motorizzazione: YANMAR - Common Rail - Diesel
- Piede Sail Drive Girevole
- Joystick
- Calcolatore (VMU)
- Elica di prua
- Pilota automatico





**ATTREZZATURA INTERNA****VERSIONI DI INTERNI**

- Versione 3 cabine 3 locali bagno
- Versione 4 cabine 2 locali bagno
- Versione 4 cabine 4 locali bagno
- Versione 5 cabine 3 locali bagno
- Cabina di prua (Al posto della cala vele):
  - Accesso attraverso pannello del ponte T70, Larghezza passaggio: 62 cm/2' - Scaletta inox
  - Altezza interna: 1,80 m / 5'11", sotto passauomo di coperta
  - 1 Letto (2 m x 0,66 m / 6'7" x 2'2") Materasso gomma-spugna - Coprimaterasso PVC
  - 2 Gavoni, sotto il letto - Armadio a muro e scaffali
  - WC manuale + Serbatoio rigido acque nere (50 L / 13 US Gal) - Lavandino - Specchio - Miscelatore doccia a telefono - Vasca doccia doccia con tendine
  - 1 Plafoniera LED, 1 Luce di lettura LED

**ILLUMINAZIONE AMBIENTE**

- Rifiniture in legno Alpi rovere sbiancato (3 gloss)
- Pagliolato stratificato quercia scura (esclusivamente con rifiniture in legno Alpi quercia fluitata)
- Tessuti interni, a seconda del catalogo
- Rivestimento (Quadrato e cabine): Macadamia
- Specchi sulla paratia a prua

**APPARECCHI MULTIMEDIALI**

- TV LED 32" quadrato
- TV LED 22" nella cabina di prua
- Upgrade: Casse BOSE nel quadrato

**ELETTRODOMESTICI**

- Cantinetta per il vino temperata 23 bottiglie, Porta di vetro
- Lava stoviglie per un set da 6
- Asciugatrice (8-5 kg / 18-11 lbs / 230 V)
- Armadietto 1 cassetto inox (75 L) - Freddo negativo
- Forno microonde (20 L)

**ATTREZZATURE PER LA COMODITÀ A BORDO**

- Cuccetta nel quadrato
- Tavolo in quadrato allungato (compatibile con l'opzione posto letto nel quadrato)
- Cassaforte elettronica
- Materassi a molle nelle cabine
- Tende plissettate quadrato (2 su vetrate di coperta fisse, 4 per gli oblò dello scafo)
- Batterie al litio (4 batterie al litio (90 Ah) in sostituzione delle 5 batterie ausiliarie AGM, è necessaria Rifinitura Confort)
- Serbatoi d'acqua supplementari (2 x 165 L / 2 x 44 US Gal), quadrato
- Serbatoi gasolio supplementare (200 L / 53 US Gal), sotto cuccetta di poppa lato destro
- Generatore 9 kVA 230 V / 50 Hz
- Dissalatore (60 l / h / 16 US Gal/h)
- Climatizzazione - 40 000 BTU (+ Prolunga presa di banchina 15 m / 49'3")
- Riscaldamento aria forzata
- Convertitore 12/230V 2 kVA
- WC elettrici Quiet flush - Acqua dolce/Acqua di mare
- Tele anti-rollio in ogni cabina a poppa
- Pompa a piede acqua di mare/acqua dolce (Cucina)
- Ventilatori (Quadrato, cabine, Bagni)